



## Private vandløb

Vejledning i vedligeholdelse af Private Vandløb



LANGELAND  
KOMMUNE

## **Hvad er et privat vandløb?**

Det kan være en drænledning, en grøft, et lille vandløb. Søer kan være omfattet af samme lovgivning. Visse vandløb er offentlige og vedligeholdes helt eller delvist af kommunen, men langt de fleste vandløb og drænledninger er private.

## **Drænledninger**

Drænledninger er anlagt for at lede vandet væk fra marker og fugtige områder. Drænene fra markerne på en enkelt ejendom samles ofte i større drænledninger, rørlagte vandløb eller grøfter, som passerer flere andre ejendomme i området.

## **Hvor ligger dræn og rørlagte vandløb på min mark?**

Følgende kan være til hjælp, hvis du ikke har kendskab til, hvor dræn og rørlagte vandløb ligger på ejendommen:

Større rørledninger er typisk lagt i det gamle vandløbsleje, dvs. de laveste liggende områder i terrænet.

Brønddæksler på marken eller i skel kan være med til at indikere drænledningens forløb.

Der er mulighed for, at naboer eller den tidligere ejer ligger inde med viden om dræningen i området. Der findes eventuelt tegninger/kort over drænsystemet i forbindelse med tinglysninger, i landsarkivet eller hos det rådgivende firma, der har udarbejdet projektet i sin tid.

## **Har jeg pligt til at vedligeholde dræn, rørlagte vandløb og grøfter?**

Hvis de kun tjener til afvanding af egen ejendom, har du ikke pligt til at vedligeholde.

Ofte passerer ledninger eller grøfter dog over flere ejendomme og fører vand fra større arealer, og så har man ifølge vandløbsloven pligt til at vedligeholde den strækning, der går over ens ejendom.

Vær opmærksom på, at man har pligt til at modtage vand fra højere liggende ejendomme. Man må altså ikke blokere dræn eller opstemme grøfter, så vandet fra andre ejendomme ikke kan komme videre.

## **Er det altid mig, der skal vedligeholde vandløbene på min ejendom?**

Som hovedregel skal grundejeren sørge for at vedligeholde vandløb, grøfter og drænledninger på egen grund – offentlige vandløb vedligeholdes af kommunen.

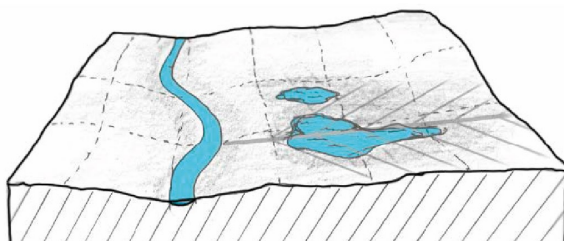
Der kan desuden være tinglyst bestemmelser på enkelte ejendomme om, at ejerne

af disse skal sørge for vedligeholdelse af drænledninger og vandløb på tilstødende ejendomme.

Ligger vandløbet i skel, deles vedligeholdelsen mellem de to ejendomme. Spørg kommunen, hvis du er i tvivl.

### **Hvad sker der, hvis drænledningen ikke virker/ grøften ikke er rensed op?**

Så vil vandet typisk stuve op i de lavest liggende områder. Måske sker det ikke på din mark. Det kan også være hos naboerne eller deres naboer igen.



### **Hvordan vedligeholdes vandløb, dræn og rørlagte vandløb?**

#### **Vandløb**

Vandløbet/grøften skal vedligeholdes, så vandet føres videre. Ved vedligeholdelse kan noget af grøden slås og evt. løse aflejringer (løs mudder/sand på bunden) graves af.

Hvor det er muligt, udføres vedligeholdelsen, så der tages størst muligt hensyn til miljøet i vandløbet, dvs. en del af planterne efterlades i selve vandløbet, og planterne på skråningen og kanten af vandløbet slås mindst muligt. Henvend dig til kommunen, hvis du er i tvivl.

#### **Der må aldrig fjernes fast bund, som sten, grus og ler ligesom der ikke må graves i brinkerne.**

Vær desuden opmærksom på, at vandløb kan være omfattet af Naturbeskyttelseslovens § 3. I så fald kan oprensning kræve en tilladelse ligesom det vil kræve en tilladelse at fælde bevoksning langs vandløbet. Henvend dig til kommunen for yderligere oplysninger. Kommunen kan også være behjælpelig med vejledning i skyggende beplantning langs vandløbet for at minimere/reducere vandløbsvedligeholdelsen.

Hvor der findes tilløb fra rør eller afløb i rør, bør rørene normalt have udløb over

vandløbsbunden. Grav ikke åbne vandløb dybere eller bredere end nødvendigt for afvandingen. Det kan være ulovligt og vil give problemer med aflejring af slam/sand.

Der kan være sat riste foran indløb i rør for at tilbageholde grene, kviste og blade, som ellers vil afleje sig i rørene.

Lad være med at fjerne risten, det kan bare give tilstopninger. Gør det i stedet til en rutine at rense risten jævnlige.

### **Dræn og rørlagte vandløb**

Drænledninger, rørlagte vandløb og brønde skal også vedligeholdes.

Hvert år renses brøndene på drænsystemet op, så de er helt fri for sand og andre aflejringer.

Drænledninger og rørlagte vandløb spules om nødvendigt. Spuling udføres af entreprenør-/slamsugerfirmaer.

### **Hvad gør jeg, hvis naboen ikke vedligeholder vandløbet?**

Konstaterer du, at vandet fra dræn/grøfter på din ejendom ikke kan løbe videre i systemet ind på naboejendommen, bør du henvende dig til ejendommens ejer.

Opstår der uenighed om vedligeholdelsen af vandløbet, kan du kontakte kommunen, som er vandløbsmyndighed for private vandløb.

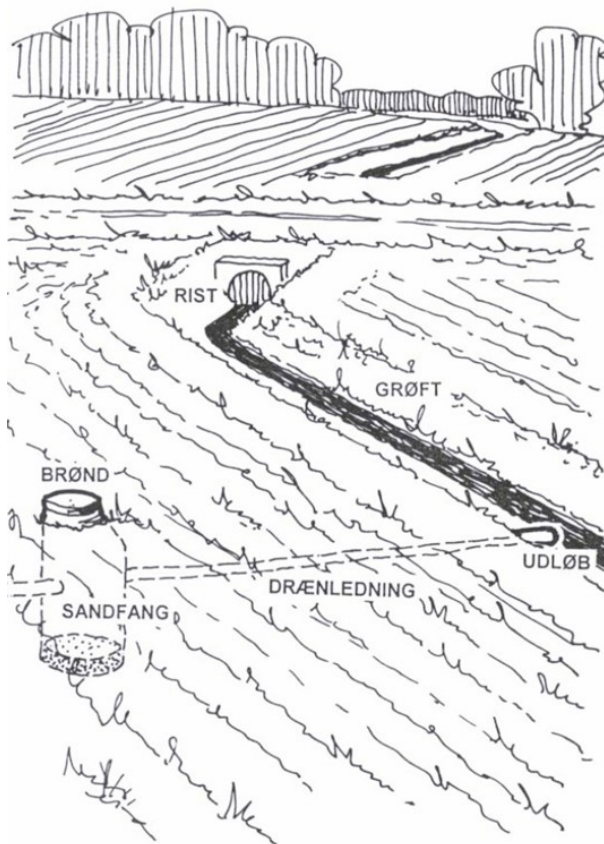
### **Hvordan finder jeg fejl eller tegn på, at en drænledning ikke fungerer efter hensigten? [Se efter følgende:](#)**

- Er der højdeforskelle på vandspejlet i to brønde på vandløbet?
- Er brøndene fyldt med sand eller jord?
- Er der våde pletter eller små søer i lavninger?
- Er rørduløbet over vandløbsbunden?
- Står der træer ovenpå ledningen, så rødderne kan være trængt ind i rørene?
- Er der opstået huller i jorden over ledningen? Ligger ledningen i mosejord, som kan have "sat sig"?
- Er rørene gamle?
- Har der været gravearbejder i nærheden af ledningen?
- Ligger ledningen helt oppe i pløjelaget, så den kan være ramt af ploven eller trykket sammen?
- Er der skarpe knæk på ledningen?
- Er det længe siden, at ledningen er blevet spulet?

## Hvor står reglerne om vandløb?

Reglerne om vandløb finder du i vandløbsloven. Den hedder "Bekendtgørelse af lov om vandløb" (Vandløbsloven). Gældende version kan findes på biblioteket eller på [www.retsinfo.dk](http://www.retsinfo.dk).

Vedligeholdelsesbestemmelserne for de offentlige vandløb er beskrevet i vandløbsregulativerne, som kan findes på kommunens hjemmeside.



**Langeland Kommune**  
Teknik & Miljø  
Fredensvej 1  
5900 Rudkøbing  
Telefon 63 51 60 00  
[www.langelandkommune.dk](http://www.langelandkommune.dk)